

CENNIKI

GREEN  BET  
TOM  BET



“TOMBET” jako firma, z głębokiego przekonania zmierza ku rozwiązaniom, które w imię lepszej przyszłości dla kolejnych pokoleń odciążą ekologicznie planetę.

Dzieje się to na wielu płaszczyznach - rozwój elektromobilności, wewnętrzna segregacja i stosowanie opakowań z recyklingu czy inwestowanie w fotowoltaikę.

Tworzymy produkty, wpisujące się w najnowsze, pozytywne trendy zarówno na poziomie produkcji (zero waste), jak i w zakresie ich funkcji (wodoprzepuszczalność, antysmogowość, powierzchnie biologicznie czynne).

Z tego myślenia wyrosła nowa marka produktów:

**GREENBET**  
[Otoczenie w zgodzie z naturą]

#### Charakterystyka i opis kolorystyki

Dla produktów GREENBET mamy cztery linie kolorystyki:

**Color Craft** dla konfekcji produktów o gładkiej, lub delikatnie ryflowanej powierzchni, z wyraźnie zarysowaną strukturą betonu nawiązującą do realnych odniesień: krzemu, kwarcu, kamienia, piasków pustyni, torfu, czy kolorów stepowych. Rozłożenie kolorów w linii Color Craft jest niejednorodne, brązowo nazywane melanżem kolorystycznym.

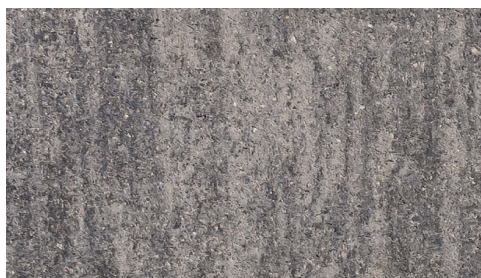
**Mono Craft** dla konfekcji produktów o gładkiej powierzchni, ze strukturą i kolorystyką jednorodną, homogeniczną, nawiązującą do realnych odniesień: wapnia, cementu, bazaltu.

**Łupane** dla konfekcji produktów o powierzchni sfakturowanej - łupanej, nawiązujące do realnych odniesień: wapnia, cementu, bazaltu, z wyraźnymi jasnymi inkluzjami kruszyw podkreślającymi fakturowość i kolorystykę

**Antiko** dla konfekcji produktów o powierzchni gładkiej, stylizowanej na materiały naturalne, poddane obróbce czasu (proces postarzania ma tu charakter mechaniczny) odniesieniem są: bazalt, kamień, torf, itp.



## Color Craft



Krzemowy



Kwarcowy



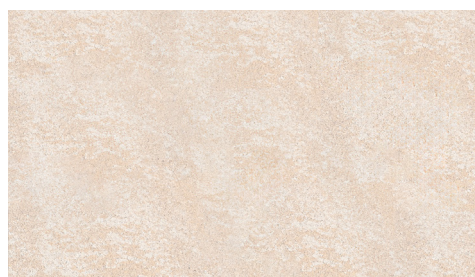
Kamienny



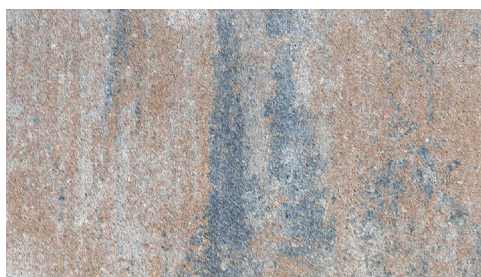
Pustynny



Torfowy



Piaskowy



Stepowy

## Mono Craft



Wapienny



Cementowy

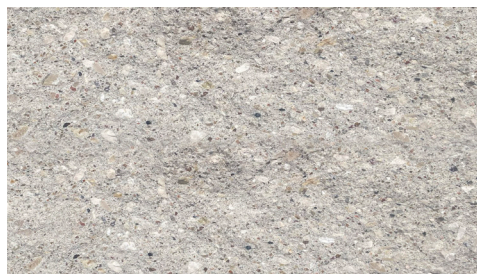


Bazaltowy

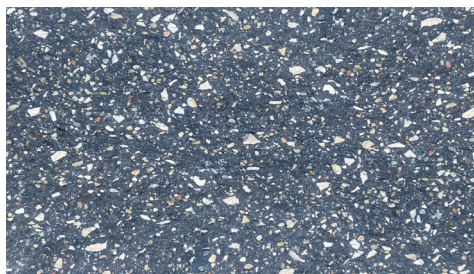
\* Powyższe odwzorowania kolorów, z uwagi na specyfikę fotografii i druku mogą nie odzwierciedlać realnych produktów, dlatego zalecamy wizytę w naszych ogródkach prezentacyjnych.



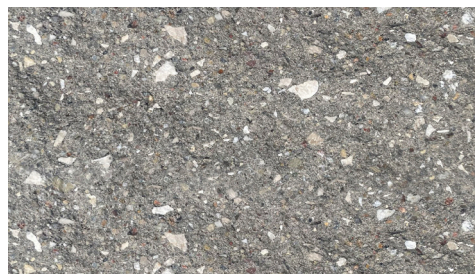
## Łupane



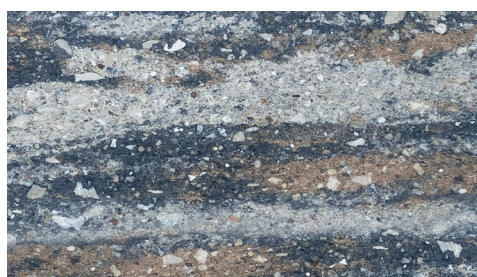
Wapienny



Bazaltowy



Cementowy



Stepowy

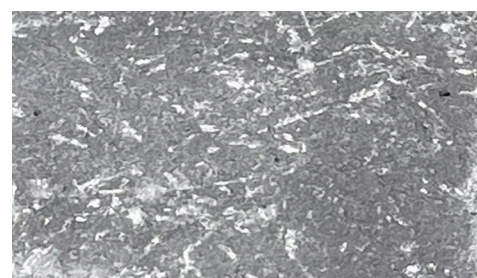


Torfowy



Piaskowy

## Antiko



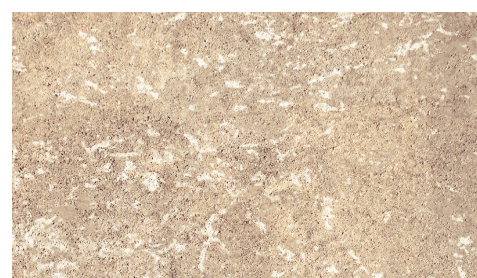
Bazaltowy



Kamienny



Torfowy



Piaskowy


\* Powyższe odwzorowania kolorów, z uwagi na specyfikę fotografii i druku mogą nie odzwierciedlać realnych produktów, dlatego zalecamy wizytę w naszych ogródkach prezentacyjnych.

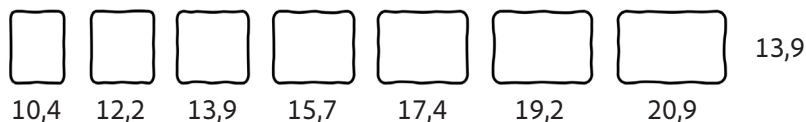
## KOSTKA BRUKOWA

| nazwa produktu | wysokość [cm] | ilość [m <sup>2</sup> / paleta] | waga palety [kg] | dostępne kolory                                | cena netto [zł/m <sup>2</sup> ] | cena brutto [zł/m <sup>2</sup> ] |
|----------------|---------------|---------------------------------|------------------|--|---------------------------------|----------------------------------|
| Akropoli       | 6             | 10,75                           | 1477             | piaskowy, torfowy, kwarcowy, krzemowy, stepowy | 70,00                           | 86,10                            |



w katalogu str. 16

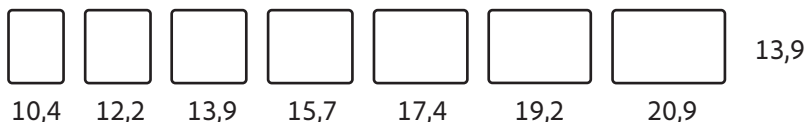
 - wierzch ryflowany



|                  |   |       |      |   |       |       |
|------------------|---|-------|------|---|-------|-------|
| Akropoli Moderno | 6 | 10,75 | 1477 | wapienny, cementowy,* bazaltowy, kamienny, kwarcowy, krzemowy, stepowy, piaskowy, torfowy | 72,00 | 88,56 |
|------------------|---|-------|------|---|-------|-------|



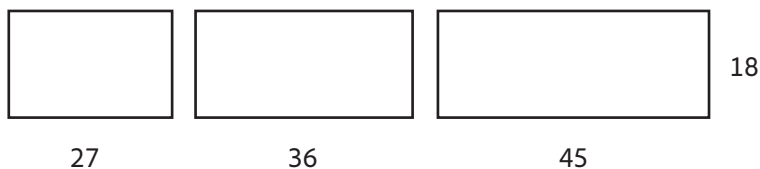
w katalogu str. 18



|       |   |      |      |   |       |        |
|-------|---|------|------|---|-------|--------|
| Volos | 6 | 9,73 | 1343 | wapienny, cementowy, bazaltowy, kamienny, kwarcowy, stepowy, pustynny | 75,00 | 92,25  |
|       | 8 | 7,78 | 1426 |   | 88,00 | 108,24 |



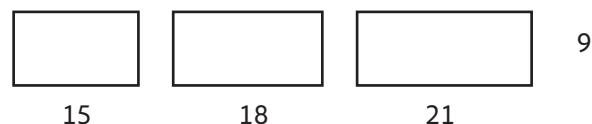
w katalogu str. 22



|     |   |     |      |  |       |       |
|-----|---|-----|------|--|-------|-------|
| Kos | 6 | 8,7 | 1182 | kamienny, bazaltowy wapienny,* torfowy, piaskowy | 72,00 | 88,56 |
|-----|---|-----|------|--|-------|-------|



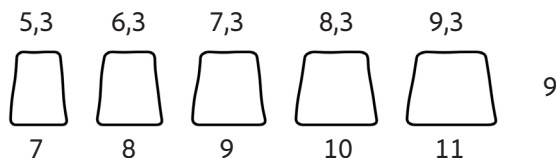
w katalogu str. 24



|       |   |      |      |                                       |       |       |
|-------|---|------|------|---------------------------------------|-------|-------|
| Atena | 6 | 9,71 | 1336 | wapienny, bazaltowy piaskowy, torfowy | 70,00 | 86,10 |
|-------|---|------|------|---------------------------------------|-------|-------|



w katalogu str. 26

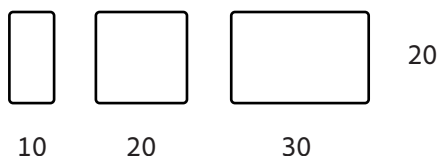


## KOSTKA BRUKOWA

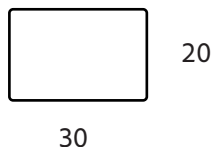
| nazwa produktu | wysokość [cm] | ilość [m <sup>2</sup> / paleta] | waga palety [kg] | dostępne kolory  | cena netto [zł/m <sup>2</sup> ] | cena brutto [zł/m <sup>2</sup> ] |
|----------------|---------------|---------------------------------|------------------|--|---------------------------------|----------------------------------|
| <b>Etolia</b>  | 6             | 10,8                            | 1485             | wapienny, cementowy, bazaltowy, pustynny, torfowy, kwarcowy, stepowy, kamienny | 73,00                           | 89,78                            |



w katalogu  
str. 20



|              |   |    |      |   |       |       |
|--------------|---|----|------|---|-------|-------|
| <b>Samos</b> | 6 | 12 | 1645 | kamienny, kwarcowy, stepowy, torfowy, bazaltowy | 73,00 | 89,78 |
|--------------|---|----|------|---|-------|-------|

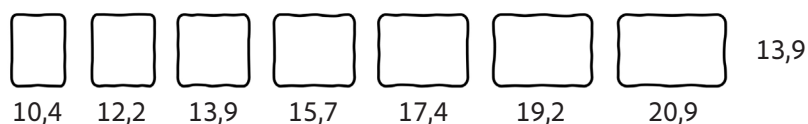


## KOSTKA POSTARZANA

| nazwa produktu         | wysokość [cm] | ilość [m <sup>2</sup> / big bag] | waga palety [kg] | dostępne kolory                        | cena netto [zł/m <sup>2</sup> ] | cena brutto [zł/m <sup>2</sup> ] |
|------------------------|---------------|----------------------------------|------------------|--|---------------------------------|----------------------------------|
| <b>Akropoli Antiko</b> | 6             | 10,75                            | 1477 / big bag   | bazaltowy, kamienny, torfowy, piaskowy | 107,00                          | 131,61                           |



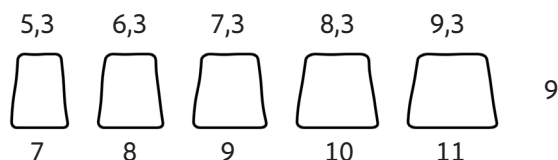
w katalogu  
str. 28



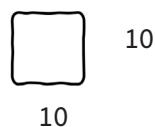
|                     |   |      |                |  |        |        |
|---------------------|---|------|----------------|--|--------|--------|
| <b>Atena Antiko</b> | 6 | 9,71 | 1336 / big bag | bazaltowy, kamienny, torfowy, piaskowy | 107,00 | 131,61 |
|---------------------|---|------|----------------|--|--------|--------|



w katalogu  
str. 30



|                      |   |      |                |  |        |        |
|----------------------|---|------|----------------|--|--------|--------|
| <b>Ikaria Antiko</b> | 8 | 8,64 | 1555 / big bag | bazaltowy, kamienny, torfowy, piaskowy | 109,00 | 134,07 |
|----------------------|---|------|----------------|--|--------|--------|



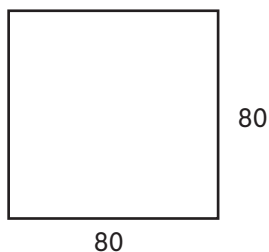


## PŁYTY TARASOWE

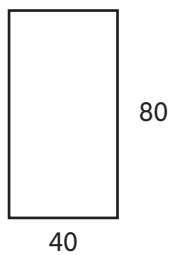
| nazwa produktu | wysokość [cm] | ilość [szt/paleta] | waga palety [kg] | dostępne kolory                                  | cena netto [zł/szt] | cena brutto [zł/szt] |
|----------------|---------------|--------------------|------------------|--|---------------------|----------------------|
| Keros          | 8             | 6                  | 715              | cementowy, kamienny, stepowy, kwarcowy, pustynny | 85,00               | 104,55               |
|                |               |                    |                  | wapienny, bazaltowy, (produkt barwiony w masie)  | 87,00               | 107,01               |



w katalogu str. 30



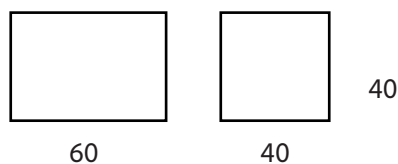
|            |   |    |      |  |       |       |
|------------|---|----|------|--|-------|-------|
| Keros Tomi | 8 | 18 | 1070 | cementowy, kamienny, stepowy, kwarcowy, pustynny | 46,00 | 56,58 |
|            |   |    |      | wapienny, bazaltowy, (produkt barwiony w masie)  | 48,00 | 59,04 |



| nazwa produktu | wysokość [cm] | ilość [m <sup>2</sup> / paleta] | waga palety [kg] | dostępne kolory   | cena netto [zł/m <sup>2</sup> ] | cena brutto [zł/m <sup>2</sup> ] |
|----------------|---------------|---------------------------------|------------------|---|---------------------------------|----------------------------------|
| Limnos         | 8             | 9,6                             | 1750             | wapienny, cementowy, bazaltowy, kamienny, stepowy, kwarcowy, pustynny | 90,00                           | 110,70                           |

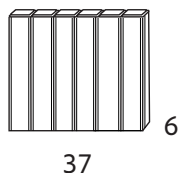


w katalogu str. 48



## PALISADY I STOPNIE

| nazwa produktu | grubość [cm] | ilość [szt/paleta] | waga palety [kg] | dostępne kolory                                  | cena netto [zł/szt] | cena brutto [zł/szt] |
|----------------|--------------|--------------------|------------------|--|---------------------|----------------------|
| Palisada Milos | 28           | 54                 | 702              | kamienny, bazaltowy, torfowy, pustynny, wapienny | 13,00               | 16,61                |

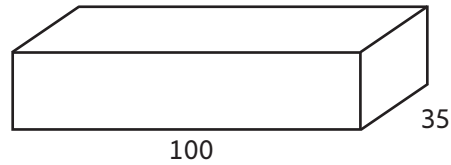


## PALISADY I STOPNIE

| nazwa produktu                | wysokość [cm] | ilość [szt/paleta] | waga palety [kg] | dostępne kolory   | cena netto [zł/szt] | cena brutto [zł/szt] |
|-------------------------------|---------------|--------------------|------------------|---|---------------------|----------------------|
| <b>Stopień schodowy Keros</b> | 15            | 12                 | 1442             | cementowy, kamienny, stepowy, kwarcowy, pustynny, pustynny, piaskowy, torfowy | 108                 | 132,84               |
|                               |               |                    |                  | wapienny, bazaltowy, (produkt barwiony w masie)                               | 111,00              | 136,53               |



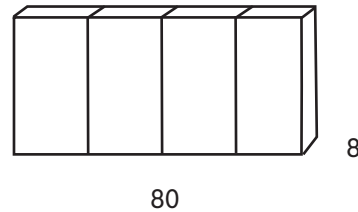
w katalogu str. 34



|                       |    |    |      |  |       |       |
|-----------------------|----|----|------|--|-------|-------|
| <b>Palisada Keros</b> | 40 | 18 | 1000 | kamienny, bazaltowy, torfowy, pustynny, wapienny | 43,00 | 52,89 |
|-----------------------|----|----|------|--|-------|-------|



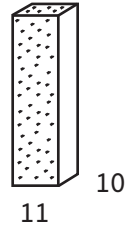
w katalogu str. 36




|                          |    |     |      |   |       |       |
|--------------------------|----|-----|------|---|-------|-------|
| <b>Palisada Patra 40</b> | 40 | 120 | 1200 | wapienny, bazaltowy, kamienny, torfowy, stepowy, piaskowy | 16,00 | 19,68 |
|--------------------------|----|-----|------|---|-------|-------|



w katalogu str. 36

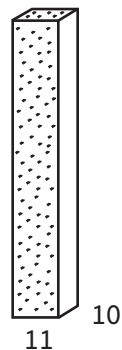



 - trójstronne łupanie (przód, tył, góra)

|                          |    |    |      |   |       |       |
|--------------------------|----|----|------|---|-------|-------|
| <b>Palisada Patra 70</b> | 70 | 68 | 1200 | wapienny, bazaltowy, kamienny, torfowy, stepowy, piaskowy | 28,00 | 34,44 |
|--------------------------|----|----|------|---|-------|-------|



w katalogu str. 40

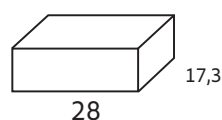


 - trójstronne łupanie (przód, tył, góra)

|                               |   |     |      |   |      |      |
|-------------------------------|---|-----|------|---|------|------|
| <b>Błoczek Tesalia Antiko</b> | 7 | 105 | 1190 | wapienny, kamienny, bazaltowy, torfowy, | 4,88 | 6,00 |
|-------------------------------|---|-----|------|---|------|------|



w katalogu str. 42



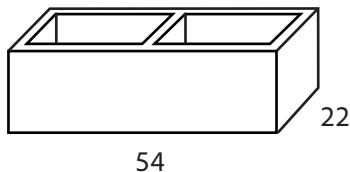
- powierzchnia postarzana



## OGRODZENIA FRACTIS

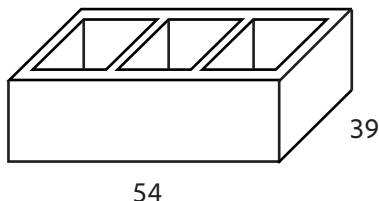
| nazwa produktu      | wysokość [cm] | ilość [szt/paleta] | waga palety [kg] | dostępne kolory                                 | cena netto [zł/szt] | cena brutto [zł/szt] |
|---------------------|---------------|--------------------|------------------|---|---------------------|----------------------|
| <b>Pustak mikro</b> | 16            | 60                 | 1440             | wapienny, bazaltowy, piaskowy, torfowy, stepowy | 31,35               | 38,56                |

w katalogu str. 46



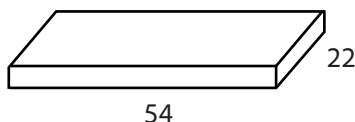
|               |    |    |      |   |       |       |
|---------------|----|----|------|---|-------|-------|
| <b>Pustak</b> | 16 | 36 | 1080 | wapienny, bazaltowy, piaskowy, torfowy, stepowy | 45,60 | 56,09 |
|---------------|----|----|------|---|-------|-------|

w katalogu str. 44



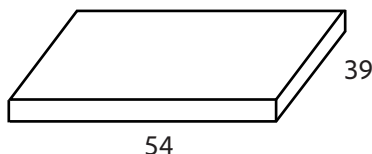
|                     |   |    |      |   |       |       |
|---------------------|---|----|------|---|-------|-------|
| <b>Daszek mikro</b> | 5 | 80 | 1040 | wapienny, bazaltowy, piaskowy, torfowy, stepowy | 31,35 | 38,56 |
|---------------------|---|----|------|---|-------|-------|

w katalogu str. 46



|               |   |    |      |   |       |       |
|---------------|---|----|------|---|-------|-------|
| <b>Daszek</b> | 5 | 42 | 1200 | wapienny, bazaltowy, piaskowy, torfowy, stepowy | 45,60 | 56,09 |
|---------------|---|----|------|---|-------|-------|

w katalogu str. 44



## Preparaty

| nazwa produktu                 | pojemność [l/opak] | cena netto [zł/szt] | cena brutto [zł/szt] |
|--------------------------------|--------------------|---------------------|----------------------|
| <b>Preparat do czyszczenia</b> | 5                  | 76,80               | 94,46                |



w katalogu str. 50

|  |   |        |        |
|--|---|--------|--------|
| <b>Impregnat do betonu (Ekspert protect)</b> | 5 | 216,00 | 265,68 |
|--|---|--------|--------|



w katalogu str. 50

|                               |   |        |        |
|-------------------------------|---|--------|--------|
| <b>Impregnat koloryzujący</b> | 5 | 144,00 | 177,12 |
|-------------------------------|---|--------|--------|



w katalogu str. 52

## Kostka przemysłowa

| nazwa produktu         | wysokość [cm] | ilość [m <sup>2</sup> / paleta] | waga palety (kg) | dostępne kolory     | cena netto [zł/m <sup>2</sup> ] | cena brutto [zł/m <sup>2</sup> ] |
|------------------------|---------------|---------------------------------|------------------|---------------------|---------------------------------|----------------------------------|
| Prostokąt z fazą       | 6             | 10,80                           | 1483             | szary               | 46,00                           | 56,58                            |
|                        |               |                                 |                  | czerwony, grafitowy | 47,00                           | 57,81                            |
| Prostokąt bez fazy     | 6             | 10,80                           | 1483             | szary               | 46,00                           | 56,58                            |
|                        |               |                                 |                  | czerwony, grafitowy | 47,00                           | 57,81                            |
| Prostokąt z fazą       | 8             | 8,64                            | 1581             | szary               | 50,38                           | 61,97                            |
|                        |               |                                 |                  | czerwony, grafitowy | 51,38                           | 63,20                            |
| Prostokąt z mikrofazą  | 8             | 8,64                            | 1581             | szary               | 50,38                           | 61,97                            |
|                        |               |                                 |                  | czerwony, grafitowy | 51,38                           | 63,20                            |
| Prostokąt bez fazy     | 8             | 8,64                            | 1581             | szary               | 50,38                           | 61,97                            |
|                        |               |                                 |                  | czerwony, grafitowy | 51,38                           | 63,20                            |
| Podwójne T z fazą      | 6             | 10,83                           | 1488             | szary               | 46,00                           | 59,58                            |
|                        |               |                                 |                  | czerwony, grafitowy | 47,00                           | 57,81                            |
| Podwójne T z fazą      | 8             | 8,44                            | 1545             | szary               | 48,75                           | 59,96                            |
|                        |               |                                 |                  | czerwony, grafitowy | 47,00                           | 61,19                            |
| Podwójne T z mikrofazą | 8             | 8,44                            | 1545             | szary               | 48,75                           | 59,96                            |
|                        |               |                                 |                  | czerwony, grafitowy | 49,75                           | 61,19                            |
| Podwójne T bez fazy    | 8             | 8,44                            | 1545             | szary               | 54,13                           | 66,58                            |
|                        |               |                                 |                  | czerwony, grafitowy | 55,13                           | 67,81                            |
| Podwójne T z fazą      | 10            | 6,33                            | 1450             | szary               | 75,00                           | 92,25                            |
| Podwójne T ECO         | 8             | 8,44                            | 1540             | szary               | 54,13                           | 66,58                            |
|                        |               |                                 |                  | czerwony, grafitowy | 55,13                           | 67,81                            |
| Akropoli nano          | 6             | 10,75                           | 1477             | szary               | 50,00                           | 61,50                            |
|                        |               |                                 |                  | grafitowy           | 52,00                           | 63,96                            |
| Ażur                   | 8             | 50 [szt]                        | 1405             | szary               | 16,00                           | 19,68                            |
| Ażur                   | 10            | 40 [szt]                        | 1405             | szary               | 19,00                           | 22,14                            |

## Krawężniki i obrzeża

| nazwa produktu                          | wysokość [cm] | ilość [szt/paleta] | waga palety (kg) | dostępne kolory | cena netto [zł/m <sup>2</sup> ] | cena brutto [zł/m <sup>2</sup> ] |
|---|---------------|--------------------|------------------|-----------------|---------------------------------|----------------------------------|
| Krawężnik 15x100 cm                     | 30            | 15                 | 1465             | szary           | 31,25                           | 38,44                            |
| Krawężnik 20x100 cm                     | 30            | 12                 | 1573             | szary           | 51,20                           | 62,97                            |
| Krawężnik najazdowy 15x100 cm           | 22            | 15                 | 1045             | szary           | 31,25                           | 38,44                            |
| Opornik 12x100 cm                       | 25            | 18                 | 1260             | szary           | 28,75                           | 35,36                            |
| Obrzeże 6x100 cm                        | 20            | 39                 | 1078             | szary           | 15,00                           | 18,45                            |
|   |               |                    |                  | grafit, brąz    | 16,00                           | 19,68                            |
| Obrzeże 8x100 cm                        | 30            | 18                 | 997              | szary           | 18,00                           | 22,14                            |
|   |               |                    |                  | grafit          | 18,24                           | 29,52                            |
| Obrzeże Keros 8x100 cm barwione w masie | 30            | 18                 | 997              | grafit, brąz    | 27,00                           | 33,21                            |
| Błoczek betonowy 24x38 cm               | 12            | 54                 | 1400             | szary           | 7,69                            | 9,46                             |

KONTAKT :

Dział Obsługi Klienta

 +48 67 256 44 16

 dok@greenbet.pl

 dok@tombet.pl

TOMBET

GREENBET